

主要諸元(クレーン部)

名称	13ton吊りラフテレーンクレーン
形式	カトウ KRM-13H-

クレーン性能

最大定格総荷重	5.3mブーム	13.0t × 1.7m (8本掛)
	9.04mブーム	6.0t × 4.0m (4本掛)
	12.78mブーム	6.0t × 4.0m (4本掛)
	16.52mブーム	5.0t × 4.5m (4本掛)
	20.26mブーム	4.7t × 4.0m (4本掛)
	24.0mブーム	3.2t × 5.5m (4本掛)
	3.6mジブ	1.6t × 75° (1本掛)
	5.5mジブ	1.0t × 70° (1本掛)
	ルースターシーブ	1.8t (1本掛)
ブーム長さ	5.3m ~ 24.0m	
ジブ長さ	3.6m - 5.5m	
最大地上揚程	24.8m (ブーム)	
	30.3m (ジブ)	
巻上ロープ速度	主巻	118m/min (5層目)
	補巻	103m/min (3層目)
フック速度	主フック	(ロープ掛数 8) 14.75m/min (5層目)
	補フック	(ロープ掛数 1) 103.0m/min (3層目)
高速巻下ロープ速度(参考)	主フック	180m/min (5層目)
	補フック	155m/min (3層目)
ブーム起伏範囲	-7.5° ~ 82°	
ブーム上げ時間	-7.5° ~ 82° / 30sec	
ブーム伸長時間	18.7m / 65sec	
旋回速度	2.4min-1	
旋回後端半径	1,600mm	

クレーン部の装置及び構造

ブーム形式	箱型6段油圧伸縮式(2・3段同時、4・5・6段同時)	
ジブ形式	2段式(2段目引出) 油圧無段階傾斜式(オフセット5° ~ 60°)	
ブーム伸縮装置	油圧シリンダ(2本)及びワイヤロープ併用式	
ブーム起伏装置	油圧シリンダー直押し、圧力補償付流量調整弁付	
巻上装置	シングルウインチ2基、油圧モータ駆動・差動歯車減速式(ネガティブブレーキ内蔵)、高低速切替え式、自動ブレーキ付、圧力補償付流量調整弁付	
旋回装置	油圧モータ駆動・遊星歯車減速機付(ネガティブブレーキ内蔵)	
旋回サークル	ボールベアリング式	
アウトリガ装置	全油圧H型(フロート、バッチカルシリンダー一体型)	
アウトリガ張出幅	4,750mm(最大張出)	
	4,300mm(中間張出)	
	3,700mm(中間張出)	
	2,700mm(中間張出)	
	1,640mm(最縮小張出)	
ロープ	(主)	11.2 × 132m 難自転性ワイヤロープ
	(補)	11.2 × 65m 難自転性ワイヤロープ
安全装置	ACS(過負荷防止装置・音声警報装置付)、旋回自動停止装置、作業範囲制限装置、アウトリガ張出幅自動検出装置、ブーム起伏自然降下防止装置、ブーム伸縮自然降下防止装置、ジブ起伏自然降下防止装置、過巻防止装置、ドラムホールド安全装置、自動ブレーキ装置、油圧安全弁、アウトリガロック装置、旋回警告灯、作動油オーバーヒート警報装置、玉掛ロープはずれ止め	
標準装置	除湿機能付エアコン、ドラム回転指示装置、作業灯(ブーム、テーブル、キャブ)	
オプション装置	ACS外部表示装置、拡声器、ドアバイザ、乱巻防止装置、テレビ放送受信装置	

油圧装置

油圧ポンプ	2連可変プランジャ型、可変プランジャ+ギヤ型
巻上用油圧モータ	アキシャルプランジャ型
旋回用油圧モータ	アキシャルプランジャ型
コントロールバルブ	マルチプル自動復元式 (圧力補償付流量調整弁付)
シリンダ	ダブルアクティング式
オイルリザーバ	150 ^{リットル}

主要諸元(キャリア部)

走行性能

最高速度	49km/h
登坂能力	0.56 (tan)
最小回転半径	6.5m (2輪操向)
	3.92m (4輪操向)

寸法・重量

全長	7,440mm	
全幅	1,995mm	
全高	2,845mm	
軸距	2,750mm	
輪距	前輪	1,680mm
	後輪	1,680mm
乗員定員	1名	
車両総重量	全重量	13,765kg
	前軸重	6,790kg
	後軸重	6,975kg

エンジン

エンジン名称	三菱 4M50-TLE3A (インタークーラターボ付)
エンジン形式	水冷4サイクル直列4気筒 直接噴射式ディーゼルエンジン
総排気量	4,899L
最大出力	129kW/2,700min-1
最大トルク	530N・m/1,600min-1

下部走行体の装置及び構造

走行駆動形式	2輪駆動(4×2) 4輪駆動(4×4) 切換式	
トルクコンバータ形式	3要素 1段 (自動ロックアップ機構付)	
変速機形式	全自動及び手動変速式	
	前進 4段 後退 1段	
車軸形式	前軸	全浮動式 2段減速機付
	後軸	全浮動式 2段減速機付
懸架装置	前軸	テーパリーフスプリング式(油圧ロックシリンダ付)
	後軸	テーパリーフスプリング式(油圧ロックシリンダ付)
主ブレーキ形式	2系統空気油圧複合式 4輪ディスクブレーキ	
駐車ブレーキ形式	空気式・推進軸制動内部拡張式	
補助ブレーキ形式	排気管開閉弁式排気ブレーキ、作業用補助制動装置	
ステアリング形式	全油圧式パワーステアリング	
	前2輪、後2輪、前後輪独立(リアステ自動ロック機構付)	
燃料タンク	250 ^{リットル}	
バッテリー	(12V-100AH) × 2	
タイヤサイズ	前輪	275/80 R22.5 151/148J
	後輪	275/80 R22.5 151/148J

安全装置

	緊急用かじ取り装置、後輪ステアリングロック装置、ブレーキ液漏警報装置、作業用補助制動装置、サスペンションロック装置、オーバーラン警報装置、ラジエータ液面警報装置
--	--

作業半径 (m)	5.30m ~ 24.0m ブーム					
	アウトリガ最大張出(全周)					
	5.3m ブーム	9.04m ブーム	12.78m ブーム	16.52m ブーム	20.26m ブーム	24.0m ブーム
1.5	13.00	6.00	6.00			
1.7	13.00	6.00	6.00			
2.0	12.00	6.00	6.00	5.00		
2.5	10.00	6.00	6.00	5.00		
3.0	8.20	6.00	6.00	5.00	4.70	
3.5	7.00	6.00	6.00	5.00	4.70	3.20
4.0	6.10	6.00	6.00	5.00	4.70	3.20
4.5		5.50	5.40	5.00	4.50	3.20
5.0		5.00	4.90	4.60	4.05	3.20
5.5		4.50	4.40	4.20	3.70	3.20
6.0		4.10	4.00	3.80	3.40	3.00
6.5		3.70	3.65	3.50	3.15	2.80
7.0		3.35	3.30	3.20	2.90	2.60
8.0		2.7(7.7m)	2.90	2.70	2.50	2.25
9.0			2.30	2.30	2.20	1.95
10.0			1.85	2.05	1.95	1.75
11.0			1.50	1.70	1.75	1.55
12.0			1.40(11.4m)	1.45	1.55	1.40
13.0				1.25	1.30	1.25
14.0				1.05	1.15	1.15
15.0				0.90	1.00	1.05
16.0					0.85	0.92
17.0					0.72	0.82
18.0					0.62	0.70
19.0					0.55(18.8m)	0.60
20.0						0.52
21.0						0.44
22.0						0.37
22.5						0.34
危険角度	-	-	-	-	-	-
標準フック	13tフック					
フック重量	90kg					
巻掛本数	8	4	4	4	4	4

(単位:ton)

作業半径 (m)	5.30m ~ 24.0m ブーム					
	アウトリガ中間(4.3m)張出(側方)					
	5.3m ブーム	9.04m ブーム	12.78m ブーム	16.52m ブーム	20.26m ブーム	24.0m ブーム
1.5	13.00	6.00	6.00			
1.7	13.00	6.00	6.00			
2.0	12.00	6.00	6.00	5.00		
2.5	10.00	6.00	6.00	5.00		
3.0	8.20	6.00	6.00	5.00	4.70	
3.5	7.00	6.00	6.00	5.00	4.70	3.20
4.0	6.10	6.00	6.00	5.00	4.70	3.20
4.5		5.50	5.40	5.00	4.50	3.20
5.0		5.00	4.90	4.60	4.05	3.20
5.5		4.50	4.40	4.20	3.70	3.20
6.0		4.10	4.00	3.80	3.40	3.00
6.5		3.70	3.65	3.50	3.15	2.80
7.0		3.30	3.30	3.20	2.90	2.60
8.0		2.70(7.7m)	2.50	2.70	2.50	2.25
9.0			1.95	2.15	2.20	1.95
10.0			1.60	1.75	1.85	1.75
11.0			1.30	1.45	1.55	1.55
12.0			1.20(11.4m)	1.20	1.30	1.35
13.0				1.00	1.10	1.15
14.0				0.80	0.95	1.00
15.0				0.70	0.80	0.85
16.0					0.65	0.75
17.0					0.55	0.65
18.0					0.45	0.55
19.0					0.35(18.8m)	0.45
20.0						0.35
21.0						0.30
22.0						0.25
危険角度	-	-	-	-	-	-
標準フック	13tフック					
フック重量	90kg					
巻掛本数	8	4	4	4	4	4

(単位:ton)

5.30m ~ 24.0m ブーム						
作業半径 (m)	アウトリガ中間(3.7m)張出(側方)					
	5.3m ブーム	9.04m ブーム	12.78m ブーム	16.52m ブーム	20.26m ブーム	24.0m ブーム
1.5	12.00	6.00	6.00			
1.7	12.00	6.00	6.00			
2.0	12.00	6.00	6.00	5.00		
2.5	10.00	6.00	6.00	5.00		
3.0	8.20	6.00	6.00	5.00	4.70	
3.5	7.00	6.00	6.00	5.00	4.70	3.20
4.0	6.10	6.00	6.00	5.00	4.70	3.20
4.5		5.10	5.10	5.00	4.50	3.20
5.0		4.40	4.40	4.50	4.05	3.20
5.5		3.80	3.70	3.90	3.70	3.20
6.0		3.20	3.20	3.40	3.40	3.00
6.5		2.80	2.75	2.95	3.05	2.75
7.0		2.40	2.35	2.55	2.70	2.50
8.0		1.95(7.7m)	1.80	2.00	2.10	2.15
9.0			1.40	1.60	1.70	1.75
10.0			1.10	1.30	1.35	1.45
11.0			0.85	1.05	1.15	1.20
12.0			0.70(11.4m)	0.85	0.95	1.00
13.0				0.65	0.80	0.85
14.0				0.50	0.65	0.70
15.0				0.40	0.50	0.60
16.0					0.40	0.50
17.0					0.30	0.40
18.0						0.30
危険角度	-	-	-	-	23°	36°
標準フック	13tフック					
フック重量	90kg					
巻掛本数	8	4	4	4	4	4

(単位:ton)

作業半径 (m)	アウトリガ中間(2.7m)張出(側方)					
	5.3m ブーム	9.04m ブーム	12.78m ブーム	16.52m ブーム	20.26m ブーム	24.0m ブーム
1.5	12.00	6.00	6.00			
1.7	12.00	6.00	6.00			
2.0	12.00	6.00	6.00	5.00		
2.5	8.50	6.00	6.00	5.00		
3.0	6.00	6.00	6.00	5.00	4.70	
3.5	4.70	4.70	4.60	4.50	4.40	3.20
4.0	3.70	3.70	3.70	3.70	3.70	3.20
4.5		3.00	3.00	3.10	3.10	3.00
5.0		2.40	2.40	2.60	2.70	2.70
5.5		2.00	2.00	2.20	2.30	2.30
6.0		1.70	1.70	1.85	2.00	2.05
6.5		1.40	1.40	1.60	1.70	1.75
7.0		1.20	1.20	1.40	1.50	1.55
8.0		0.90(7.7m)	0.85	1.05	1.15	1.20
9.0			0.60	0.80	0.90	0.95
10.0			0.35	0.55	0.65	0.75
11.0				0.40	0.50	0.60
12.0				0.25	0.35	0.45
13.0					0.20	0.30
14.0						0.20
危険角度	-	-	19°	32°	44°	50°
標準フック	13tフック					
フック重量	90kg					
巻掛本数	8	4	4	4	4	4

(単位:ton)

作業半径 (m)	5.30m ~ 24.0mブーム					
	アウトリガ最縮小張出(側方)					
	5.3m ブーム	9.04m ブーム	12.78m ブーム	16.52m ブーム	20.26m ブーム	24.0m ブーム
1.5	8.00	6.00	6.00			
1.7	7.00	6.00	6.00			
2.0	5.60	5.40	5.00	4.70		
2.5	3.80	3.80	3.60	3.50		
3.0	2.80	2.80	2.70	2.70	2.60	
3.5	2.10	2.10	2.00	2.10	2.10	2.10
4.0	1.60	1.60	1.55	1.70	1.70	1.75
4.5		1.25	1.20	1.40	1.40	1.45
5.0		0.95	0.95	1.10	1.20	1.25
5.5		0.75	0.75	0.90	1.00	1.05
6.0		0.60	0.55	0.75	0.80	0.90
6.5		0.40	0.35	0.60	0.65	0.75
7.0		0.25		0.45	0.55	0.60
危険角度	-	20°	54°	61°	66°	70°
標準フック	13tフック					
フック重量	90kg					
巻掛本数	8	4	4	4	4	4

(単位:ton)

24.0mブーム+3.6mジブ								
アウトリガ最大張出(全周)								
ブーム角度 (°)	5°オフセット		25°オフセット		45°オフセット		60°オフセット	
	作業半径 (m)	荷重 (ton)	作業半径 (m)	荷重 (ton)	作業半径 (m)	荷重 (ton)	作業半径 (m)	荷重 (ton)
82.0	4.4	1.60	5.8	1.50	6.5	1.00	6.8	0.65
80.0	5.2	1.60	6.4	1.50	7.2	1.00	7.4	0.65
75.0	7.8	1.60	8.7	1.17	9.5	0.93	9.6	0.65
70.0	10.1	1.25	11.1	0.98	11.6	0.85	11.8	0.65
65.0	12.3	1.05	13.1	0.88	13.6	0.77	13.8	0.65
60.0	14.3	0.90	15.1	0.76	15.6	0.70	15.6	0.65
55.0	16.3	0.72	17.0	0.64	17.4	0.64		
50.0	18.1	0.60	18.7	0.53	18.9	0.53		
45.0	19.7	0.42	20.4	0.40	20.3	0.40		
40.0	21.1	0.30	21.6	0.29				
35.0	22.3	0.22	22.7	0.20				
危険角度	34°		34°		44°		59°	
標準フック	1.8tフック							
フック重量	25kg							
巻掛本数	1							

24.0mブーム+3.6mジブ								
アウトリガ中間張出(4.3m)(側方)								
ブーム角度 (°)	5°オフセット		25°オフセット		45°オフセット		60°オフセット	
	作業半径 (m)	荷重 (ton)	作業半径 (m)	荷重 (ton)	作業半径 (m)	荷重 (ton)	作業半径 (m)	荷重 (ton)
82.0	4.4	1.60	5.8	1.50	6.5	1.00	6.8	0.65
80.0	5.2	1.60	6.4	1.50	7.2	1.00	7.4	0.65
75.0	7.8	1.60	8.7	1.17	9.5	0.93	9.6	0.65
70.0	10.1	1.25	11.1	0.98	11.6	0.85	11.8	0.65
65.0	12.3	1.05	13.1	0.88	13.6	0.77	13.8	0.65
60.0	14.3	0.90	15.1	0.76	15.6	0.70	15.6	0.65
55.0	16.2	0.60	16.9	0.55	17.3	0.53		
50.0	18.0	0.44	18.6	0.41	18.8	0.40		
45.0	19.6	0.30	20.2	0.27	20.3	0.27		
40.0	21.0	0.19	21.5	0.18				
危険角度	39°		39°		44°		59°	
標準フック	1.8tフック							
フック重量	25kg							
巻掛本数	1							

24.0mブーム+3.6mジブ								
アウトリガ中間張出(3.7m)(側方)								
ブーム角度 (°)	5°オフセット		25°オフセット		45°オフセット		60°オフセット	
	作業半径 (m)	荷重 (ton)	作業半径 (m)	荷重 (ton)	作業半径 (m)	荷重 (ton)	作業半径 (m)	荷重 (ton)
82.0	4.4	1.60	5.8	1.50	6.5	1.00	6.8	0.65
80.0	5.2	1.60	6.4	1.50	7.2	1.00	7.4	0.65
75.0	7.8	1.60	8.7	1.17	9.5	0.93	9.6	0.65
70.0	10.1	1.25	11.1	0.98	11.6	0.85	11.8	0.65
65.0	12.2	0.90	13.1	0.77	13.6	0.77	13.8	0.65
60.0	14.2	0.59	15.0	0.54	15.5	0.54	15.5	0.54
55.0	16.0	0.37	16.8	0.33	17.2	0.33		
50.0	17.8	0.20	18.5	0.18	18.7	0.18		
危険角度	49°		49°		49°		59°	
標準フック	1.8tフック							
フック重量	25kg							
巻掛本数	1							

本性能表のデータに基づいて生じた損害等について一切の責任を負うものではないことをご承知の上でお取扱いください。

24.0mブーム+3.6mジブ								
アウトリガ中間張出(2.7m)(側方)								
ブーム角度 (°)	5°オフセット		25°オフセット		45°オフセット		60°オフセット	
	作業半径 (m)	荷重 (ton)	作業半径 (m)	荷重 (ton)	作業半径 (m)	荷重 (ton)	作業半径 (m)	荷重 (ton)
82.0	4.4	1.60	5.8	1.50	6.5	1.00	6.8	0.65
80.0	5.2	1.60	6.4	1.50	7.2	1.00	7.4	0.65
75.0	7.8	1.20	8.7	1.05	9.5	0.93	9.6	0.65
70.0	10.0	0.72	10.9	0.65	11.5	0.62	11.7	0.56
65.0	11.9	0.41	12.9	0.35	13.4	0.34	13.6	0.33
危険角度	64°		64°		64°		64°	
標準フック	1.8tフック							
フック重量	25kg							
巻掛本数	1							

24.0mブーム+5.5mジブ								
アウトリガ最大張出(全周)								
ブーム角度 (°)	5°オフセット		25°オフセット		45°オフセット		60°オフセット	
	作業半径 (m)	荷重 (ton)	作業半径 (m)	荷重 (ton)	作業半径 (m)	荷重 (ton)	作業半径 (m)	荷重 (ton)
82.0	4.8	1.00	6.9	1.00	8.2	0.65	8.6	0.40
80.0	5.6	1.00	7.6	1.00	8.9	0.65	9.2	0.40
75.0	8.4	1.00	10.1	0.85	11.2	0.63	11.5	0.40
70.0	11.1	1.00	12.4	0.72	13.4	0.58	13.6	0.40
65.0	13.4	0.81	14.7	0.61	15.6	0.52	15.6	0.40
60.0	15.6	0.69	16.8	0.55	17.5	0.48	17.4	0.40
55.0	17.7	0.58	18.8	0.49	19.3	0.45		
50.0	19.6	0.49	20.5	0.44	20.8	0.41		
45.0	21.2	0.38	22.0	0.36	22.3	0.36		
40.0	22.9	0.26	23.4	0.26				
危険角度	39°		39°		44°		59°	
標準フック	1.8tフック							
フック重量	25kg							
巻掛本数	1							

24.0mブーム+5.5mジブ								
アウトリガ中間張出(4.3m)(側方)								
ブーム角度 (°)	5°オフセット		25°オフセット		45°オフセット		60°オフセット	
	作業半径 (m)	荷重 (ton)	作業半径 (m)	荷重 (ton)	作業半径 (m)	荷重 (ton)	作業半径 (m)	荷重 (ton)
82.0	4.8	1.00	6.9	1.00	8.2	0.65	8.6	0.40
80.0	5.6	1.00	7.6	1.00	8.9	0.65	9.2	0.40
75.0	8.4	1.00	10.1	0.85	11.2	0.63	11.5	0.40
70.0	11.1	1.00	12.4	0.72	13.4	0.58	13.6	0.40
65.0	13.4	0.81	14.7	0.61	15.6	0.52	15.6	0.40
60.0	15.5	0.69	16.8	0.55	17.5	0.48	17.4	0.40
55.0	17.6	0.58	18.7	0.49	19.2	0.45		
50.0	19.5	0.39	20.4	0.36	20.7	0.35		
45.0	21.0	0.27	21.8	0.25	22.1	0.25		
危険角度	44°		44°		44°		59°	
標準フック	1.8tフック							
フック重量	25kg							
巻掛本数	1							

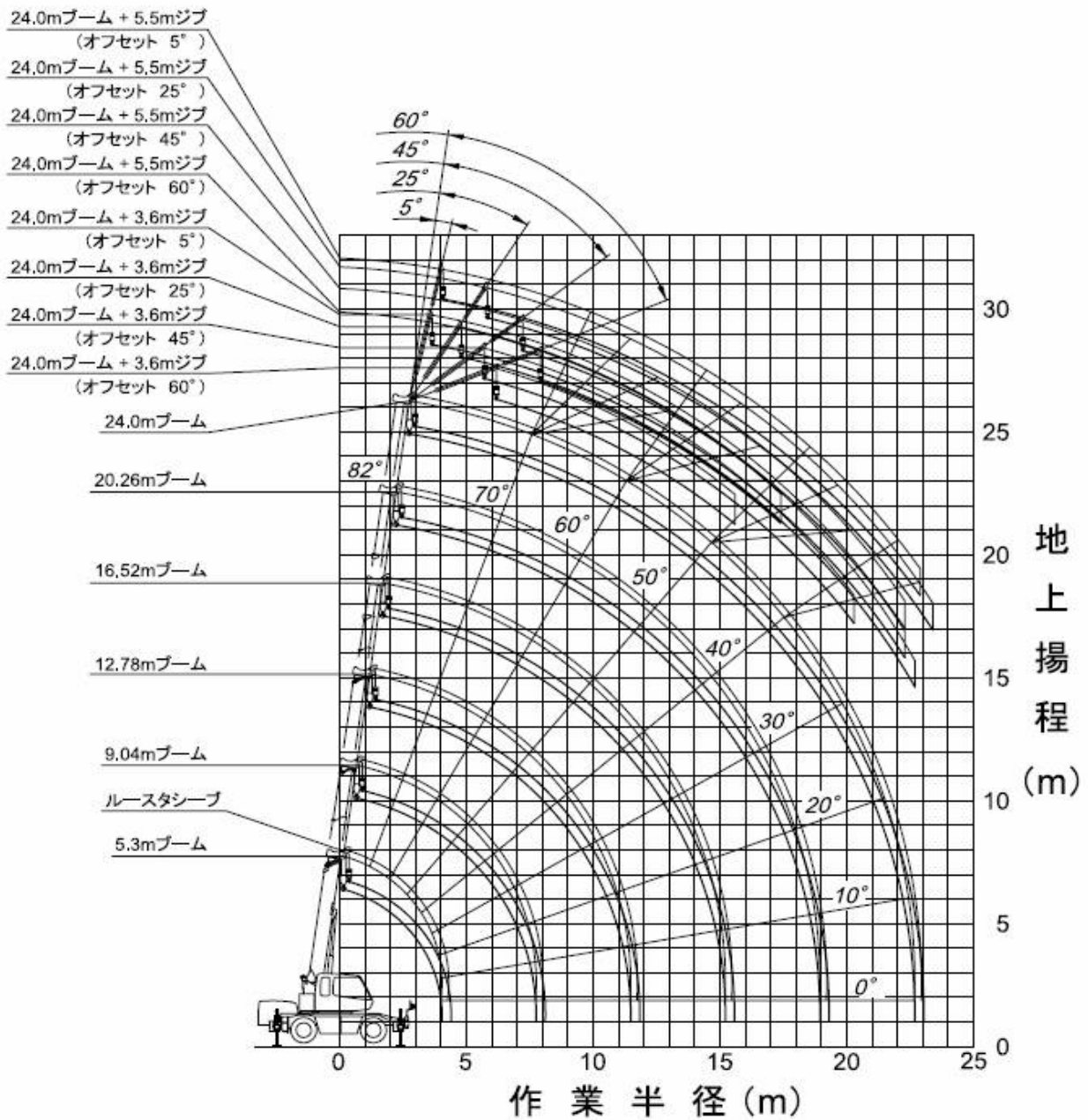
24.0mブーム+5.5mジブ								
アウトリガ中間張出(3.7m)(側方)								
ブーム角度 (°)	5°オフセット		25°オフセット		45°オフセット		60°オフセット	
	作業半径 (m)	荷重 (ton)	作業半径 (m)	荷重 (ton)	作業半径 (m)	荷重 (ton)	作業半径 (m)	荷重 (ton)
82.0	4.8	1.00	6.9	1.00	8.2	0.65	8.6	0.40
80.0	5.6	1.00	7.6	1.00	8.9	0.65	9.2	0.40
75.0	8.4	1.00	10.1	0.85	11.2	0.63	11.5	0.40
70.0	11.1	1.00	12.4	0.72	13.4	0.58	13.6	0.40
65.0	13.4	0.75	14.7	0.61	15.6	0.52	15.6	0.40
60.0	15.4	0.52	16.7	0.45	17.5	0.42	17.4	0.40
55.0	17.4	0.31	18.6	0.28	19.1	0.28		
52.0	18.5	0.22	19.5	0.21	20.0	0.20		
危険角度	51°		51°		51°		59°	
標準フック	1.8tフック							
フック重量	25kg							
巻掛本数	1							

24.0mブーム+5.5mジブ								
アウトリガ中間張出(2.7m)(側方)								
ブーム角度 (°)	5°オフセット		25°オフセット		45°オフセット		60°オフセット	
	作業半径 (m)	荷重 (ton)	作業半径 (m)	荷重 (ton)	作業半径 (m)	荷重 (ton)	作業半径 (m)	荷重 (ton)
82.0	4.8	1.00	6.9	1.00	8.2	0.65	8.6	0.40
80.0	5.6	1.00	7.6	1.00	8.9	0.65	9.2	0.40
75.0	8.4	1.00	10.1	0.85	11.2	0.63	11.5	0.40
70.0	10.8	0.66	12.3	0.55	13.3	0.48	13.6	0.40
65.0	12.9	0.36	14.4	0.30	15.3	0.26		
危険角度	64°		64°		64°		69°	
標準フック	1.8tフック							
フック重量	25kg							
巻掛本数	1							

アウトリカ不使用時 定置つり						
作業半径	5.3m $\bar{\mu}$		9.04m $\bar{\mu}$		12.78m $\bar{\mu}$	
	前方	全周	前方	全周	前方	全周
1.5	3.60	2.80	3.60	2.80	3.60	2.80
2.0	3.40	2.80	3.40	2.80	3.40	2.80
2.5	3.10	2.15	3.10	2.10	3.10	2.05
3.0	2.65	1.60	2.60	1.55	2.55	1.50
3.5	2.30	1.25	2.20	1.20	2.10	1.10
4.0	2.00	0.90	1.90	0.80	1.70	0.70
4.5			1.60	0.50	1.40	0.40
5.0			1.30		1.10	
5.5			1.10		0.95	
6.0			0.90		0.80	
7.0			0.50		0.50	
危険角度	-	-	26°	54°	52°	66°
標準フック	13tフック					
フック重量	90kg					
巻掛本数	4					

アウトリカ不使用時 走行つり(2km/h未満)						
作業半径	5.3m $\bar{\mu}$		9.04m $\bar{\mu}$		12.78m $\bar{\mu}$	
	前方	全周	前方	全周	前方	全周
1.5	3.20	2.00	3.20	2.00	3.20	2.00
2.0	3.00	2.00	3.00	2.00	3.00	2.00
2.5	2.80	1.55	2.75	1.50	2.65	1.45
3.0	2.40	1.10	2.30	1.05	2.20	1.00
3.5	2.00	0.85	1.90	0.75	1.80	0.65
4.0	1.70	0.60	1.65	0.50	1.50	0.40
4.5			1.40	0.30	1.25	
5.0			1.15		1.00	
5.5			0.95		0.85	
6.0			0.80		0.70	
7.0			0.45		0.45	
危険角度	-	-	26°	54°	52°	68°
標準フック	13tフック					
フック重量	90kg					
巻掛本数	4					

作業範囲図

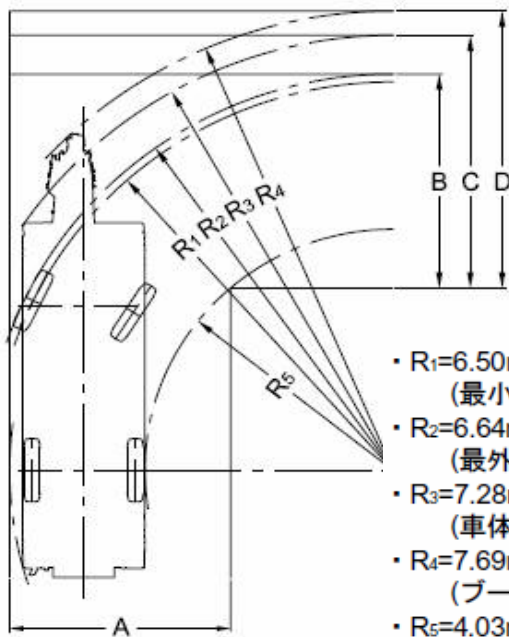


(注 意)

- 1) 本図はブーム、ジブのたわみを含んでいません。
- 2) 本図はアウトリガ最大張出(全周)のものです。

最小直角通路幅

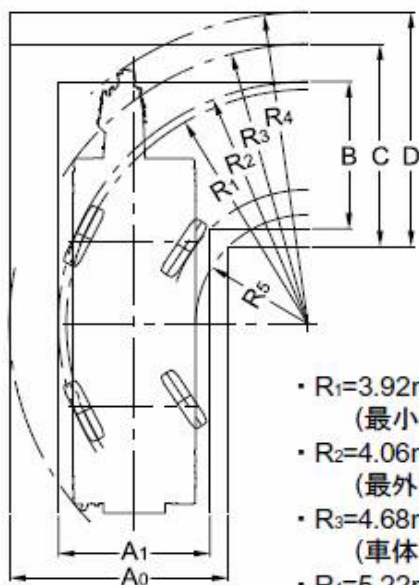
●2輪ステアリングで右折する場合



- R₁=6.50m
(最小回転半径)
- R₂=6.64m
(最外輪端回転半径)
- R₃=7.28m
(車体回転半径)
- R₄=7.69m
(ブーム先端回転半径)
- R₅=4.03m
(車体内側半径)

- A=3.59m (入口通路幅)
- B=3.59m (車輪出口通路幅)
- C=4.24m (車体出口通路幅)
- D=4.65m (ブーム先端出口通路幅)

●4輪ステアリングで右折する場合



- R₁=3.92m
(最小回転半径)
- R₂=4.06m
(最外輪端回転半径)
- R₃=4.68m
(車体回転半径)
- R₄=5.22m
(ブーム先端回転半径)
- R₅=1.82m
(車体内側半径)

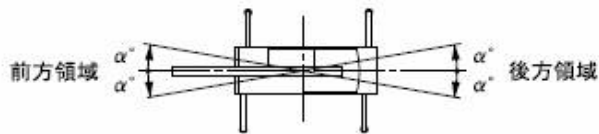
- A₀=3.56m (車体入口通路幅)
- A₁=2.47m (車輪入口通路幅)
- B =2.47m (車輪出口通路幅)
- C =3.40m (車体出口通路幅)
- D =3.93m (ブーム先端出口通路幅)

(注) 上記の数値は計算値です

{注意事項}

アウトリガ使用時

- 1) 定格総荷重表は、水平堅土上において機体を水平に設置した状態での保証できる最大荷重を示しており、フックその他のつり具等の重量を含んだ値です。
二重線より上の部分は、機械の強度によって定められ、他は機械の安定度によって定められています。
- 2) 作業半径はブームのたわみを含んだ値にもとづいていますので必ず作業半径を基準として作業を行なって下さい。
- 3) ジブの作業半径は24.0mブームにジブを装着して作業を行った値を示し、その他のブーム長さでのジブ作業はブームの角度だけを基準として行なって下さい。
- 4) アウトリガ最縮小張出ではジブ作業を行わないで下さい。
- 5) アウトリガ張出状態によって、側方域でのつり上げ性能は異なります。従って各々の張出状態における定格総荷重表で作業を行なって下さい。前方、後方域でのつり上げ性能はアウトリガ最大張出の定格総荷重表で作業を行なって下さい。

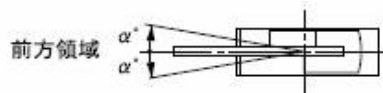


アウトリガ張出状 領域	中間張出(4.3m)	中間張出(3.7m)	中間張出(2.7m)	最縮小張出
°	25	25	15	3

- 6) ルースタシブの定格総荷重は、ブームの定格総荷重より1.8tフックの重量(25kg)を差し引いた値と等しく、かつ限度を1,800kgとします。
- 7) ブームの長さが規定の長さを超える場合には規定の長さか、一段上のブームの長さかのいずれか、小さい方の定格総荷重で作業を行なって下さい。
- 8) ジブを装着したままでブーム作業を行う場合は定格総荷重よりつり具等の重量のほかに600kgを差し引いた値とし、かつ上限を5tとします。
- 9) 各々の作業状態におけるブーム危険角度は表のとおりです。ブームを危険角度以下にしますと無負荷でも転倒しますので充分注意して下さい。
- 10) 各ブーム長さに対する標準フック巻掛本数は表のとおりです。ただし標準フック以外の掛数で使用する場合は、ワイヤロープ1本当り15.7kgを限度としてください。
- 11) 高速巻下作業は原則としてフックのみを降下するときを使用してください。急激なレバー操作は絶対にさけて下さい。
- 12) クレーン作業は風速10m/sまで可能ですが、比較的弱い風の場合でも受風面積の大きい荷重を取り扱う場合は特別な注意を払ってください。
- 13) 定格総荷重を超える作業を行った場合、及び正しい使い方を行わなかった場合は転倒又は破損します。この場合本機の保証はいたしません。

アウトリガ不使用時

- 1) 定格総荷重は水平堅土上においてタイヤの空気圧が規定圧で、かつサスペンションシリンダを最縮小にした場合に本機の保証できる最大荷重を示しており、フックその他のつり具等の重量を含んだ値です。
(タイヤ規定空気圧: 8.75kg/cm²)
- 2) 作業半径はブームのたわみを含んだ実際の値にもとづいていますので必ず作業半径を基準として作業を行なって下さい。
- 3) 前方性能と全周性能とでは定格総荷重が異なります。前方領域から側方領域へ旋回する場合には過荷重になるおそれがありますので十分注意して下さい。



クレーン作業領域	定置つり	走行つり
°	1°	1°

- 4) ルースタシーフの定格総荷重は、ブームの定格総荷重よりブームに取り付けられているフックその他の吊具の重量を差引いた値と等しく、かつ限度を1,800kgとします。
- 5) ブーム長さ12.78mをこえるブーム作業、ジブ作業は行わないで下さい。
- 6) 定置クレーン作業はパーキングブレーキを効かせ、同時にブレーキロックを掛けた状態で行なって下さい。
- 7) 走行つりはシフトレバーを1速にして行なって下さい。
- 8) 走行つりは荷が振れないように地面近くに保持し、2km/h以下に行なって下さい。特にコーナリング、急発進、急制動に注意して下さい。
- 9) 走行つり中にはクレーン作業は行わないで下さい。また、旋回ブレーキを必ず掛けてください。
- 10) ブーム長さおよび作業半径が既定の値をこえる場合には、その規定の値と、次の既定の値の定格総荷重のうち小さい方の定格総荷重を目安として作業を行ってください。
- 11) 各々の作業状態における危険角度は表のとおりです。ブームを危険角度以下にしますと無負荷でも転倒しますので十分注意して下さい。
- 12) 各ブーム長さに対する標準フック巻掛本数は表のとおりです。ただし、標準巻掛本数以外の掛数で使用する場合は、ワイヤロープ1本当たり15.7kN(1.6tf)を限度としてください。
- 13) 高速巻下作業は、フックのみを降下する時に使用して下さい。また、急激なレバー操作はさけてください。
- 14) クレーン作業は風速10m/secまで可能ですが、比較的弱い風の場合でも受風面積の大きい荷重を取扱う場合は特別な注意を払ってください。
- 15) 定格総荷重をこえる作業を行った場合、および正しい使い方を行わなかった場合は転倒又は破損します。この場合本機の保証はいたしません。